

Furnierarbeit (Fachrichtung Möbel/Innenausbau)

Stationäre Maschinen

Furnierfügemaschine (Optional)
Furnierpresse
Bandschleifmaschine
Formatieren (Gemäss Angaben Prüfungsort)

Handmaschinen

Handschleifmaschine
---------------------

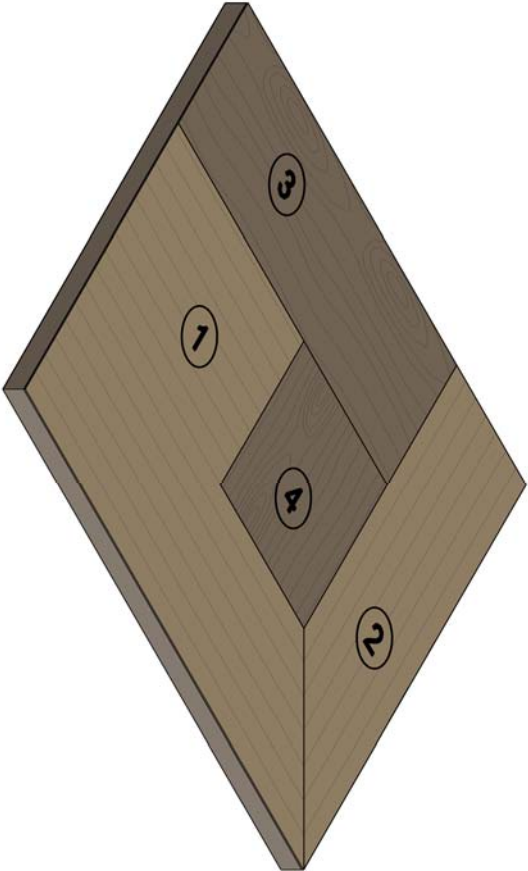
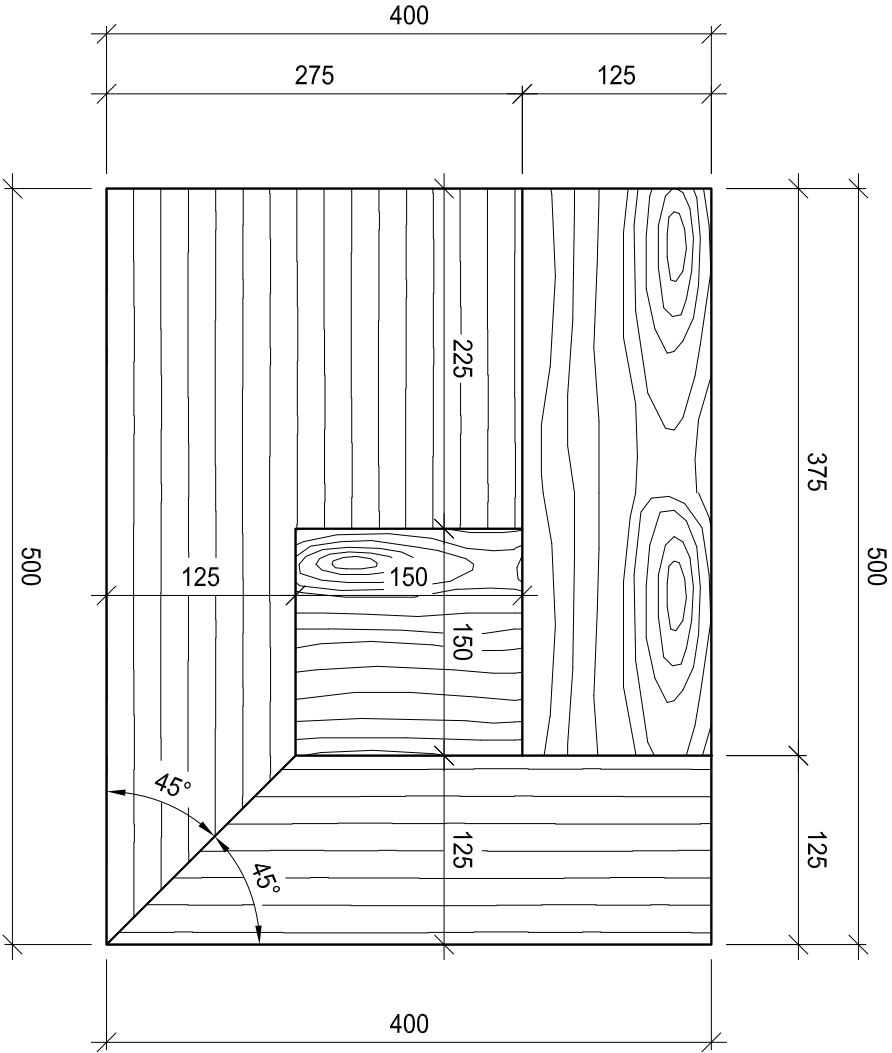
Handwerkzeug

Furniersäge (Optional)
Schleifmittel

Arbeiten

Bank	Reissen (ohne Bewertung)
Furnierfügemaschine /	Furnier zuschneiden
Furniersäge	Furnier zusammensetzen
Bank	Leim auftragen, pressen
Furnierpresse	Furnier bündig abstossen
Bank	Formatieren
Maschinelles Formatieren	schleifen Körnung 120
Bandschleifmaschine	obere Fläche schleifen
Handschleifmaschine	bereit für Oberflächenbehandlung
Handschleifen	
Bank	Kanten brechen

Werkstoffliste	Mat.	Stk.	Länge	Breite	Dicke
Blatt	MDF	1	500	400	19
Teil 1 hell	Fur	1	500	275	0.6 - 0.9
Teil 2 hell	Fur	1	400	125	0.6 - 0.9
Teil 3 dunkel	Fur	1	375	125	0.6 - 0.9
Teil 4 dunkel	Fur	1	150	150	0.6 - 0.9
Gegenzug	Fur	1	500	400	0.6 - 0.9



1

VSSM

Verband Schweizerischer  
Schreinermeister  
und Möbelfabrikanten

Teilprüfung

Aufgaben-Nr.: 22\_P.1\_Möbel

Masstab: 1:5

Plangröße: 420 x 297 / A3

Datum: 12.01.2022

Gezeichnet: as

Einpassarbeit

Handmaschinen

Stichsäge
Handhobelmaschine
Handbohrmaschine

Handwerkzeug

Reisswerkzeug
Handwerkzeug
Schleifmittel

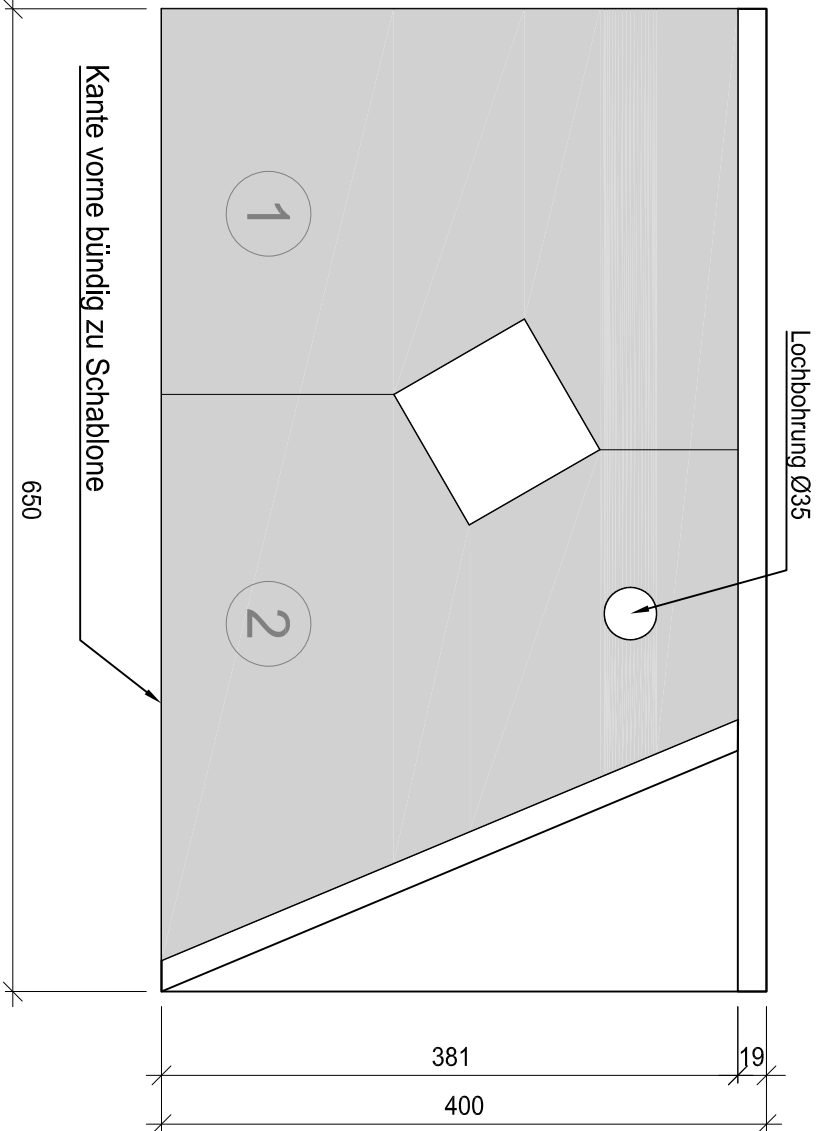
Arbeiten

Bank	Reissen (ohne Bewertung)
	Schablone anpassen
	Schablone auf Abdeckung übertragen
	Abdeckung zuschneiden / anpassen
	Kabeldurchlass bohren
	Kanten leicht brechen

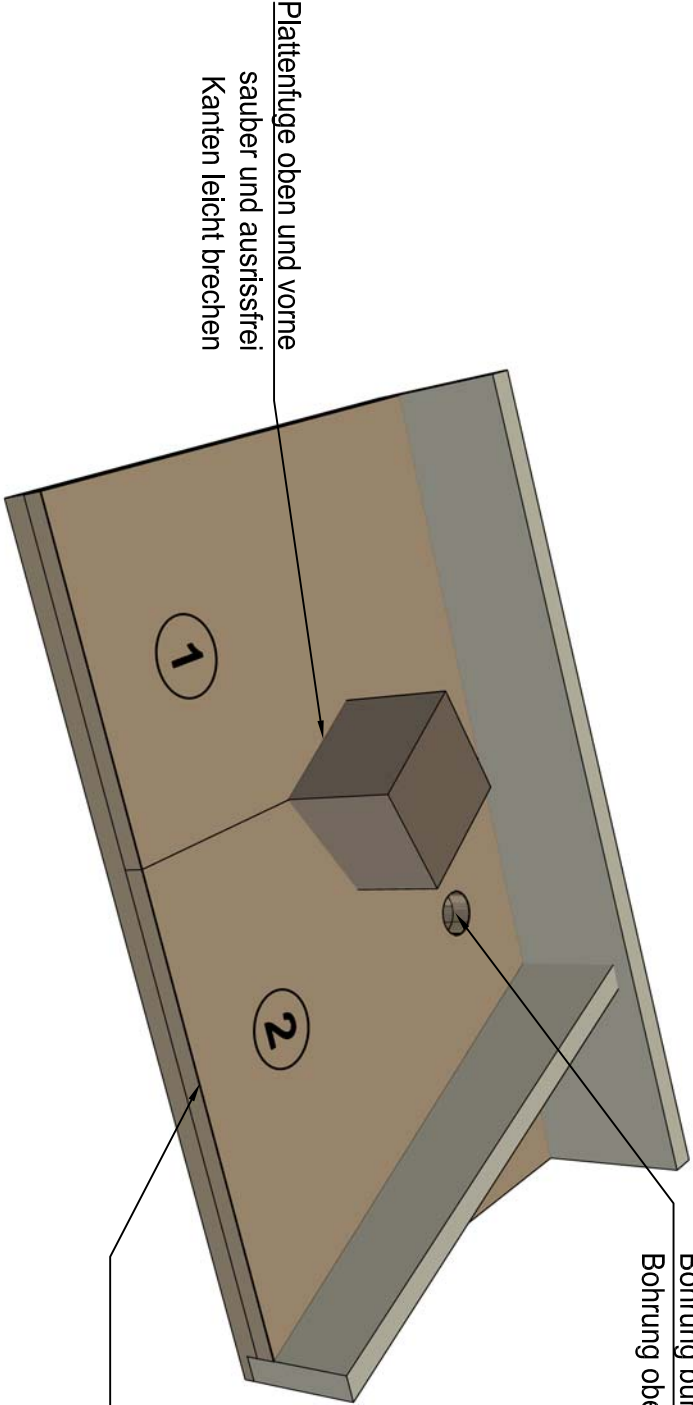
Werkstoffliste	Mat.	Stk.	Länge	Breite	Dicke
Abdeckung Teil 1 & 2	Spaibes	2	400	381	19
Schablone	MDF	2	400	381	5 - 8

Alternativ kann als Schablonenmaterial auch HDF / Hartpavalex oder Papier verwendet werden.

Draufsicht



Bohrung bündig mit Kabeldurchlass  
Bohrung oben sauber und ausrisssfrei



Plattenfuge oben und vorne  
sauber und ausrisssfrei  
Kanten leicht brechen

Keine Bearbeitung an den Sichtkanten  
Kanten leicht brechen

Teilprüfung

2

VSSM

Verband Schweizerischer  
Schreinermeister  
und Möbelfabrikanten

Aufgaben-Nr.:	22_P.2
Massstab:	1:5
Plangröße:	420 x 297 / A3
Datum:	12.01.2022
Gezeichnet:	as

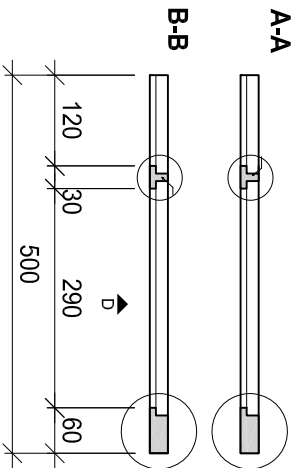
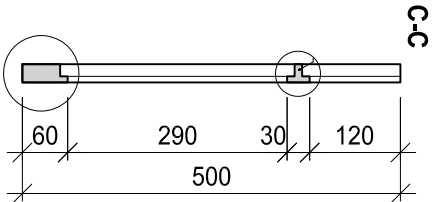
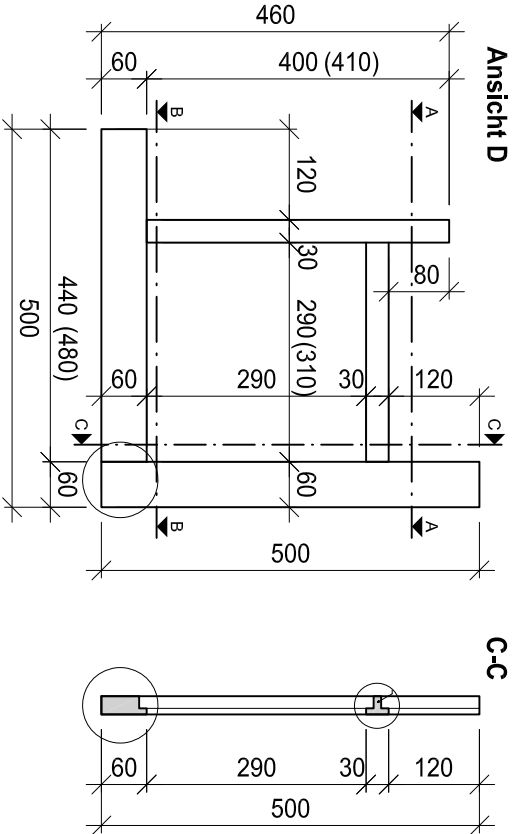
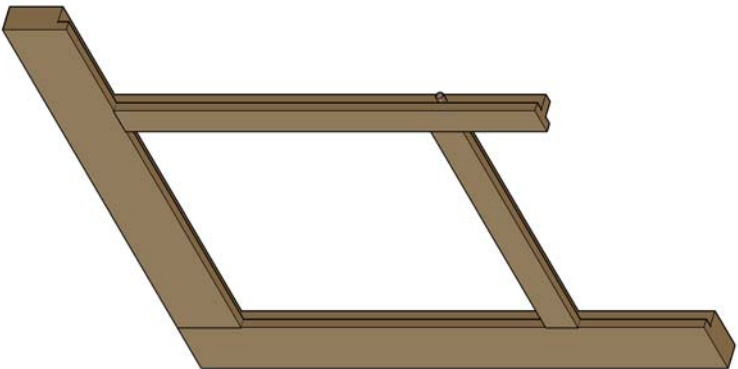
Rahmenfragment

Stationäre Maschinen	
Langlochbohrmaschine	
Kehlmaschine A	

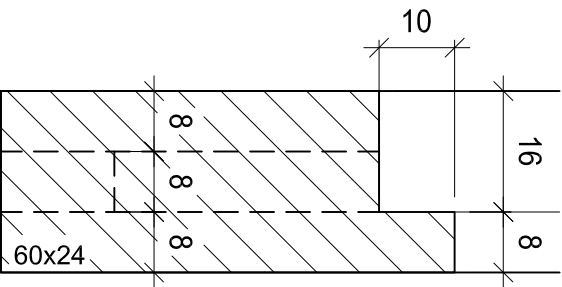
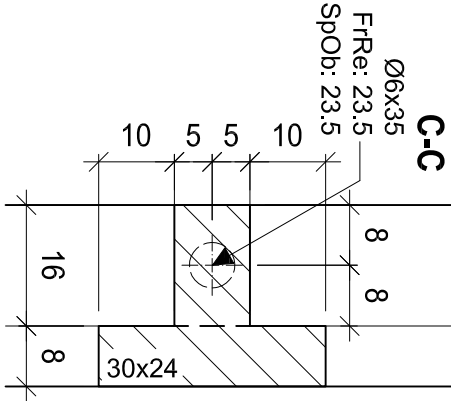
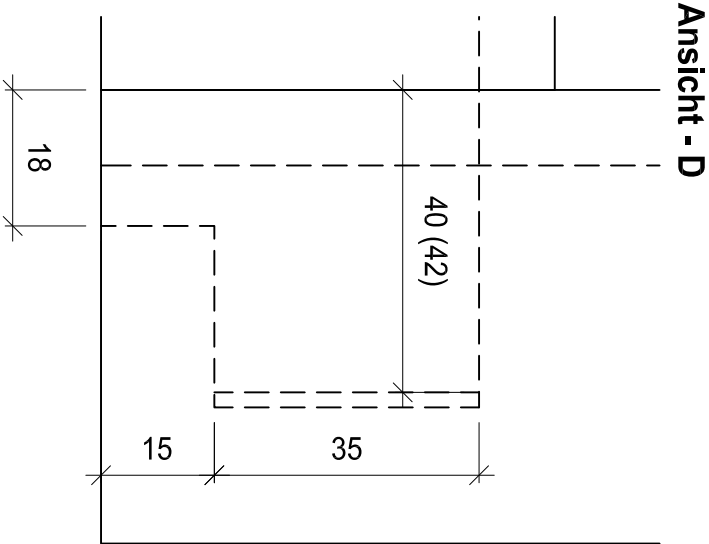
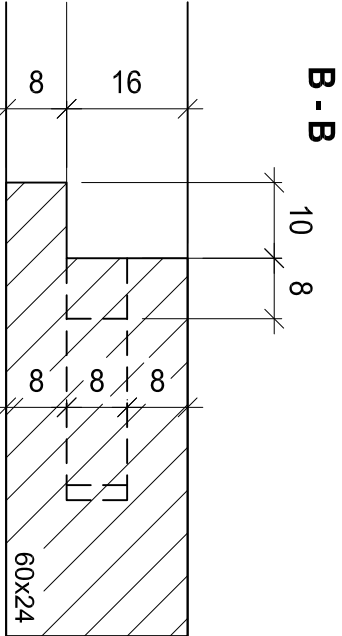
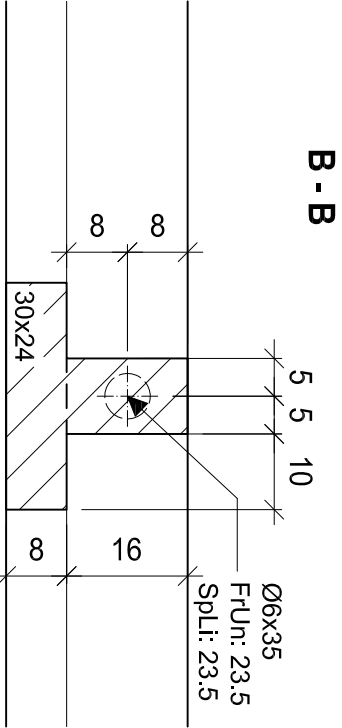
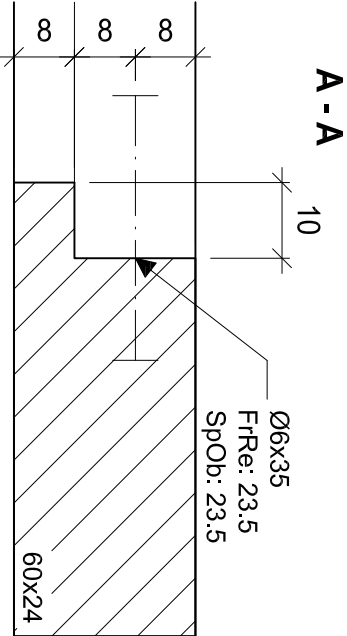
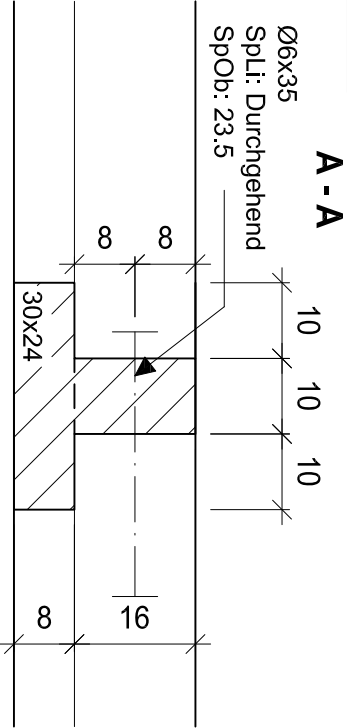
Handmaschine	
Gehrungskreissäge	

Arbeiten	Reissen (ohne Bewertung)
Bank	Abhängen der Teile
Gehrungskreissäge	Zapfenloch stemmen
Langlochbohrmaschine	Dübel bohren
Kehlmaschine A	Zapfen und Absetzung fräsen
Bank	Fälzen
	Verbindungen fertig stellen
	Zusammenstecken
	Kein Verputzen
	Kein Verleimen

Werkstoffliste	Mat.	Stk.	Länge	Breite	Dicke
Fries rechts	N	1	500	60	24
Fries unten	N	1	480	60	24
Sprosse links	N	1	410	30	24
Sprosse oben	N	1	310	30	24
Probeholz	N	1	400	60	24
Probeholz Sprosse	N	1	300	30	24
Stossholz	N	1	550	120	24
Dübel		3	6x35		



B-B



Teilprüfung

3

VSSM

Verband Schweizerischer  
Schreinermeister  
und Möbelfabrikanten

Aufgaben-Nr.:	22_P.3
Massstab:	1:10 / 1:1
Plangröße:	420 x 297 / A3
Datum:	12.01.2022
Gezeichnet:	as

Hocker mit Tritt

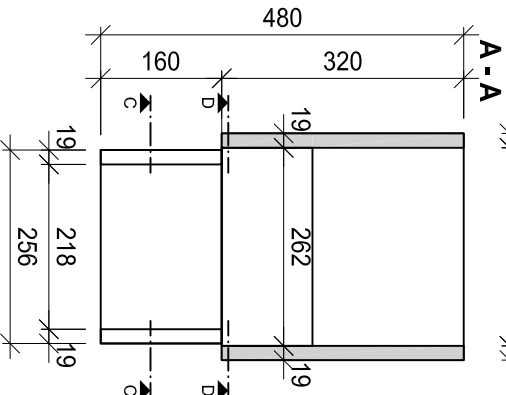
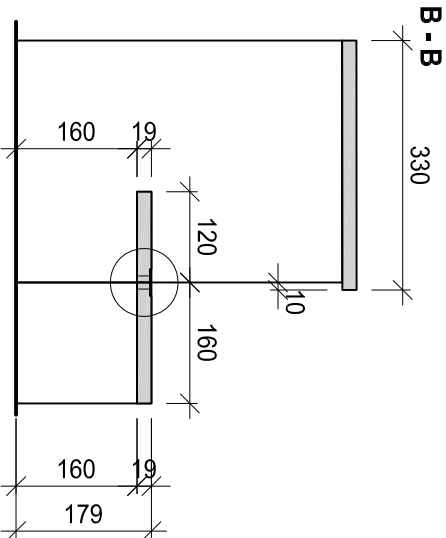
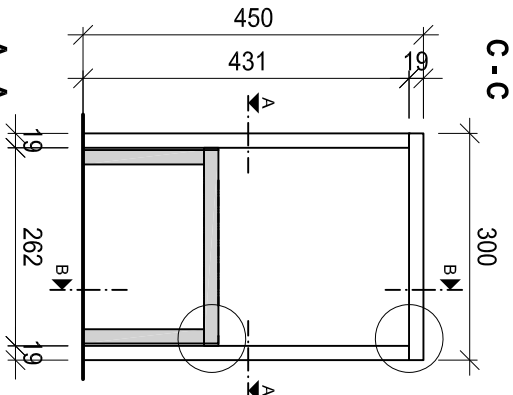
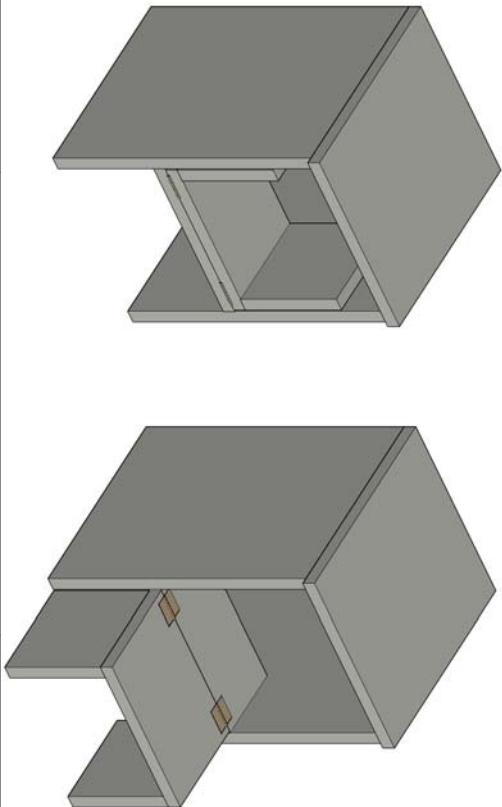
Stationäre Maschinen	
Keine	

Handmaschinen	
Nutfräsemaschine Lamello	
Nutfräsemaschine Clamex	
Oberfräse	
Handbohrmaschine	

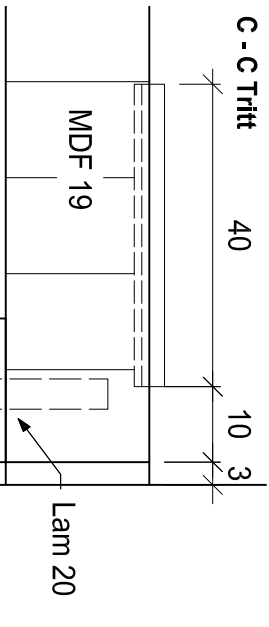
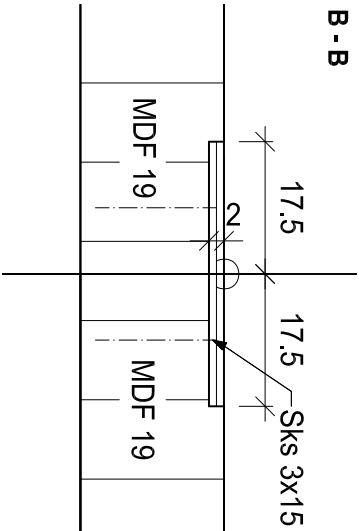
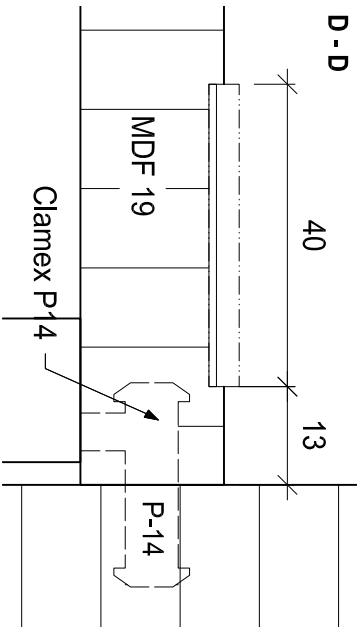
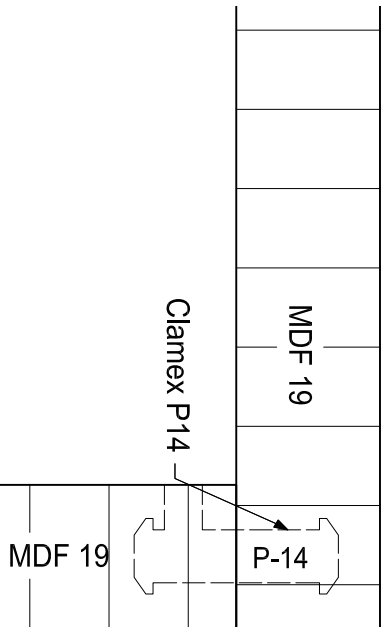
Handwerkzeug	
Schraubzwingen	
Handwerkzeug	

Arbeiten	Reissen (ohne Bewertung)
Bank	Nutfräsemaschine
Nutfräsemaschine	Lamelloverbindungen an Tritt fräsen
Bank/Oberfräse	Möbelscharnier einlassen
Bank	Vor dem verleimen Experten zeigen
	Tritt verleimen
Nutfräsemaschine	Clamex an Möbel fräsen
Bank	Möbel zusammenbauen (demontabel)
	Möbelscharnier an Traverse montieren
	Tritt mit Scharnier an Möbel montieren
	Kein Schleifen & Verputzen

Werkstoffliste	Mat.	Stk.	Länge	Breite	Dicke
Deckel Möbel	MDF	1	330	300	19
Seiten Möbel	MDF	2	431	320	19
Traverse Möbel	MDF	1	262	120	19
Tritt	MDF	1	256	160	19
Seiten Tritt	MDF	2	160	160	19
Probholz	MDF	1	150	100	19
Möbelscharnier		2	OPO 48.253.07		
Schraube Sks 3x15		12	OPO 85.002.3015		
Lamello 20		4			
Clamex P14		6			



Hinweis: Möbel mit Clamex demontabel  
Tritt mit Lamello verleimt



Teilprüfung

Aufgaben-Nr.: 22\_P.4

Massstab: 1:10 / 1:1

Plangrösse: 420 x 297 / A3

Datum: 12.01.2022

Gezeichnet: as

4

VSSM

Verband Schweizerischer  
Schreinermeister  
und Möbelfabrikanten

Abricht- und Dickenhobelmaschinen-Arbeit

Stationäre Maschinen

Abrichthobelmaschine
Dickenhobelmaschine
Langlochbohrmaschine

Handmaschinen

Gehrungskreissäge

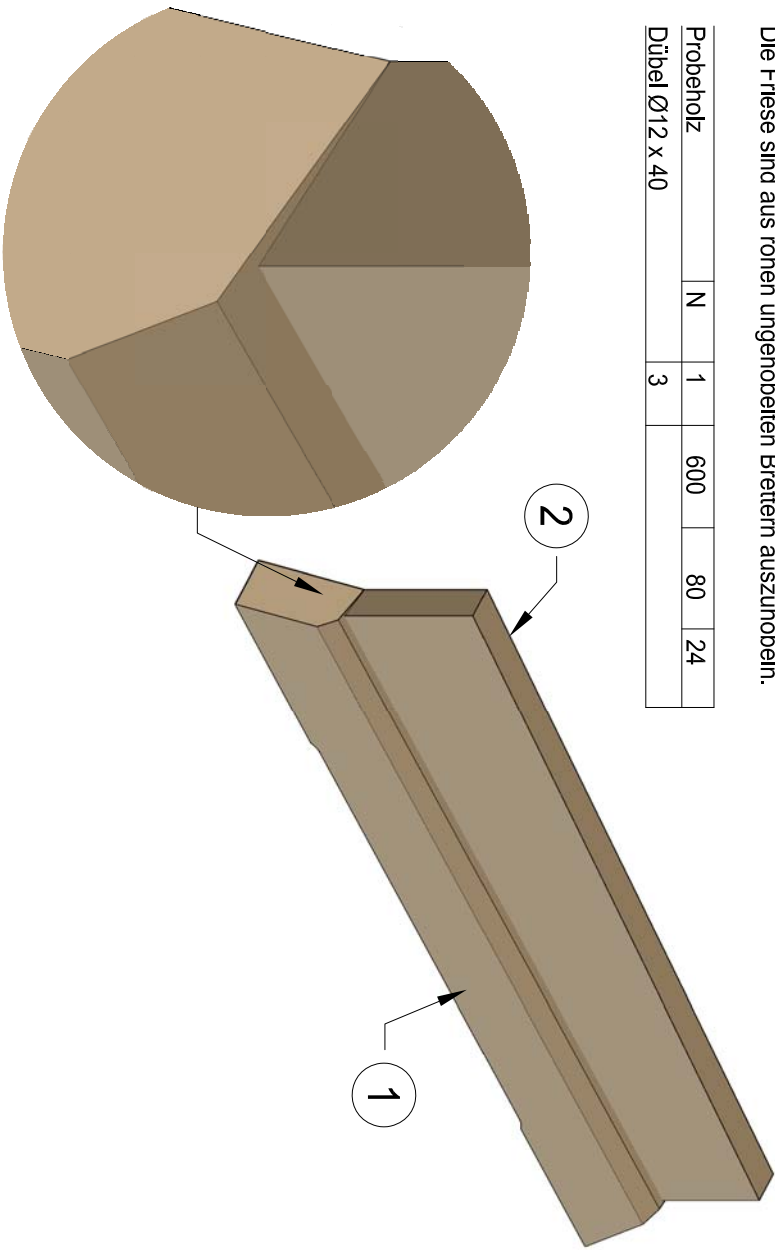
Arbeiten

Abrichthobelmaschine	Friese abrichten / fügen
Dickenhobelmaschine	Auf Mass austobeln
Bank	Reissen (ohne Bewertung)
Gehrungskreissäge	Abhängen / Schräge schneiden
Langlochbohrmaschine	Dübel bohren
Abrichthobelmaschine	Konisch hobeln
	Absetzung hobeln
Bank	Fasen hobeln
	Beide Teile zusammenbauen
	Kein Verputzen
	Kein Verfeinen

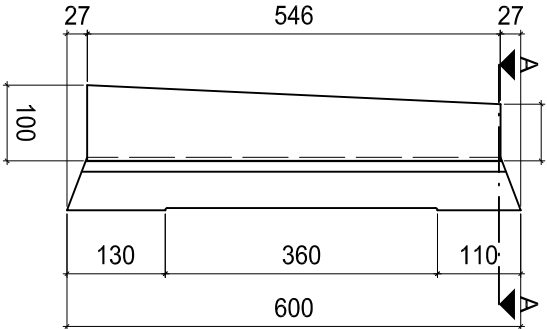
Werkstoffliste	Mat.	Stk.	Länge	Breite	Dicke
Fries 1	N	1	600	70	40
Fries 2	N	1	546	100	24

Die Friese sind aus rohen ungehobelten Brettern auszuhobeln.

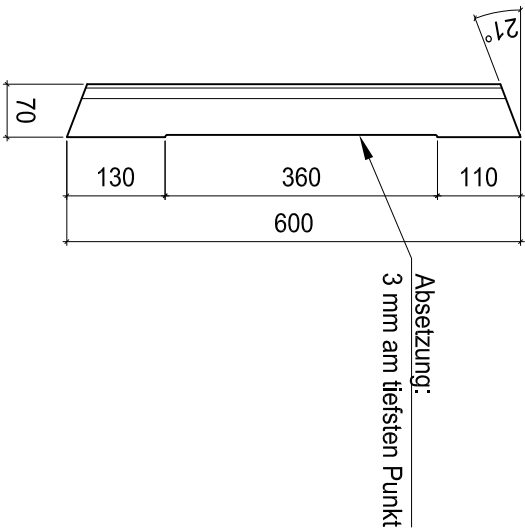
Probeholz	N	1	600	80	24
Dübel Ø12 x 40		3			



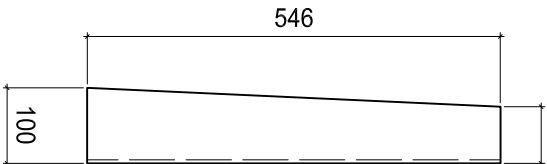
Ansicht B



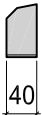
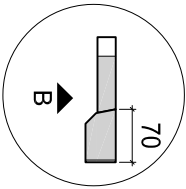
Fries 1



Fries 2



A - A



Teilprüfung

5

VSSM

Verband Schweizerischer  
Schreinermeister  
und Möbelfabrikanten

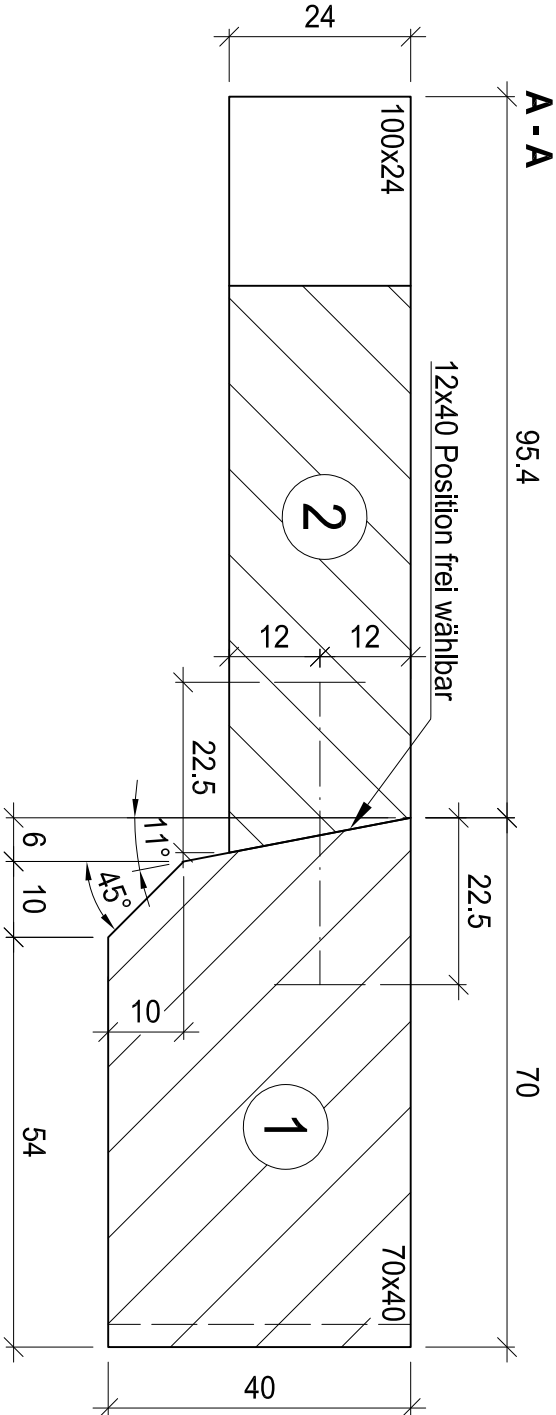
Aufgaben-Nr.: 22\_P.5

Masstab: 1:10 / 1:1

Plangröße: 420 x 297 / A3

Datum: 12.01.2022

Gezeichnet: as



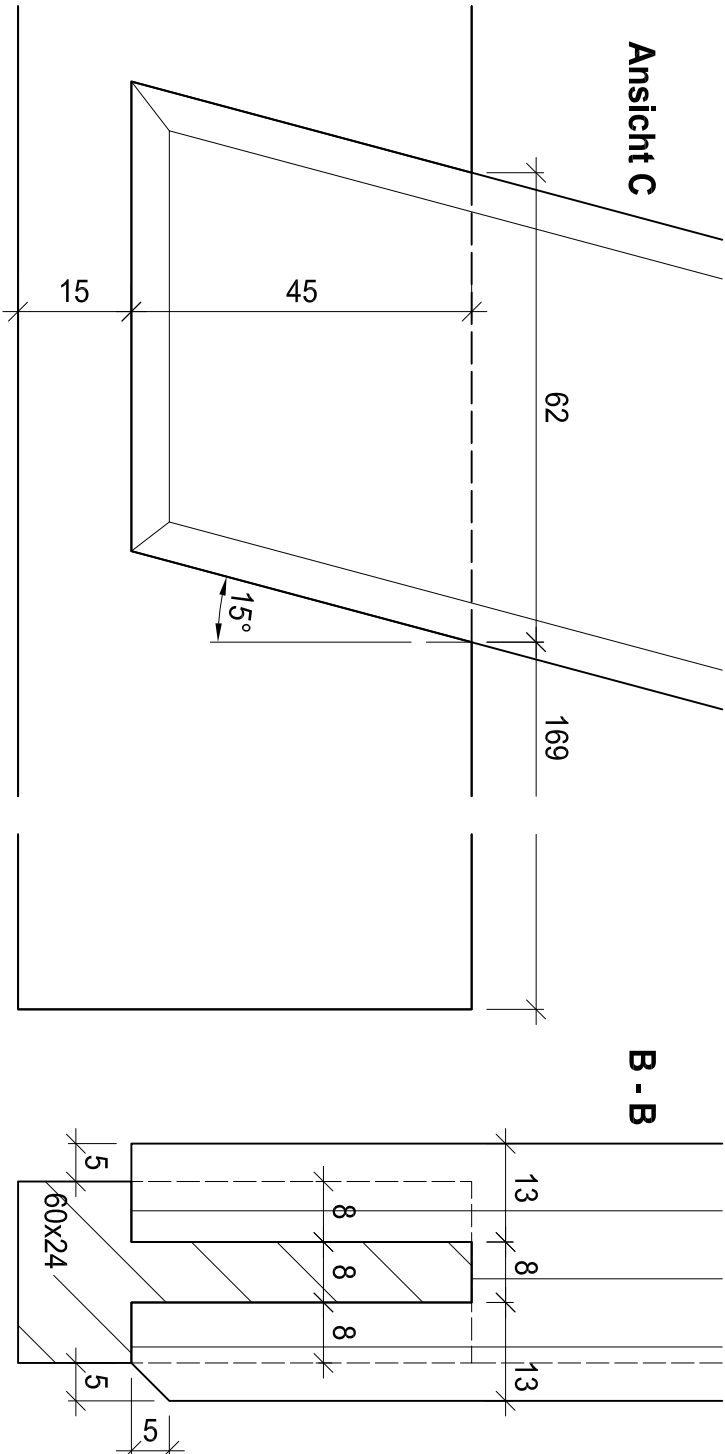
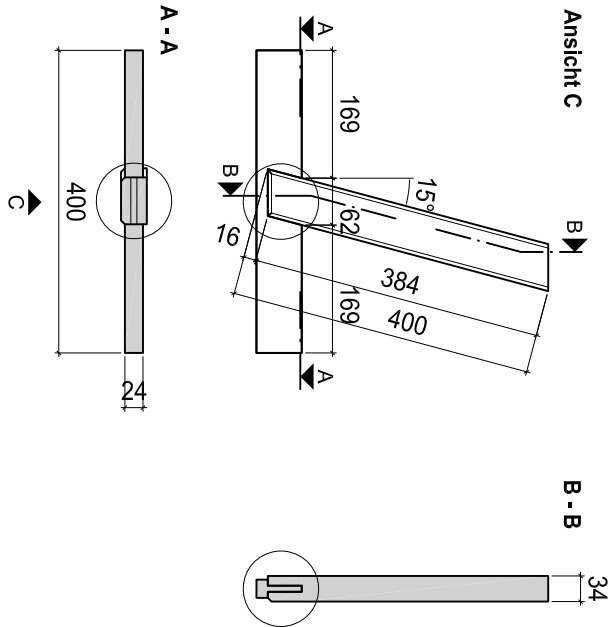
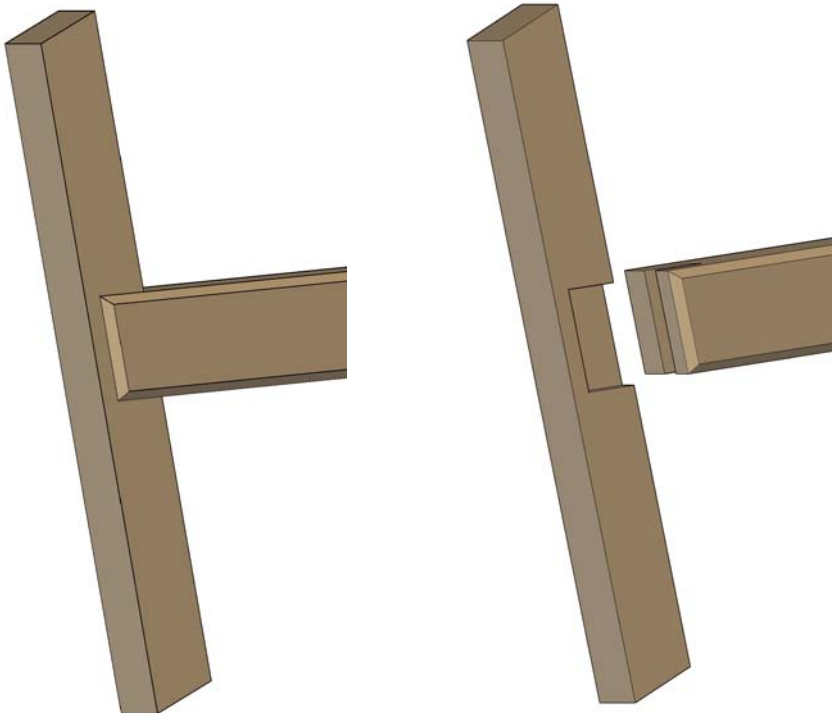
Handarbeit

Handmaschine
Keine

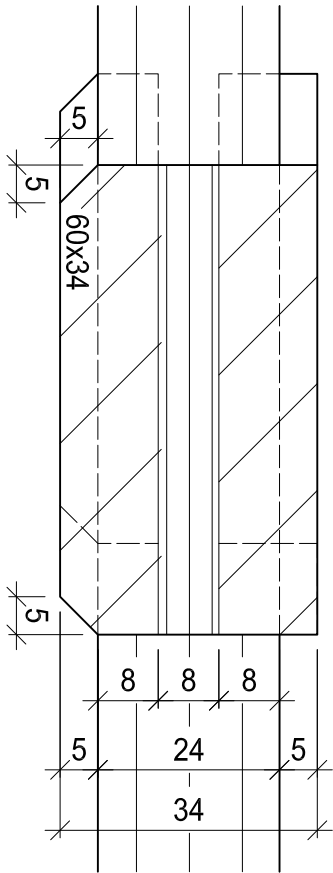
Handwerkzeug
Japansäge / Feinsäge
Stechbeitel
Handhobel

Arbeiten	Reissen (ohne Bewertung)
Bank	Sägen
Japansäge/Feinsäge	Ausstechen/Ausstemmen
Stechbeitel	Fasen
Handhobel	Zusammenbau
Bank	Kein Verputzen
	Kein Verleimen

Werkstoffliste	Mat.	Stk.	Länge	Breite	Dicke
Fries aufrecht / schräg	N	1	400	60	34
Fries liegend	N	1	400	60	24
Hilfsholz	N	1	250	40	24



A - A



6

VSSM

Verband Schweizerischer  
Schnelrmeister  
und Möbelfabrikanten

Teilprüfung

Aufgaben-Nr.: 22\_P.6

Massstab: 1:10 / 1:1

Plangröße: 420 x 297 / A3

Datum: 12.01.2022

Gezeichnet: as





Kehlarbeit

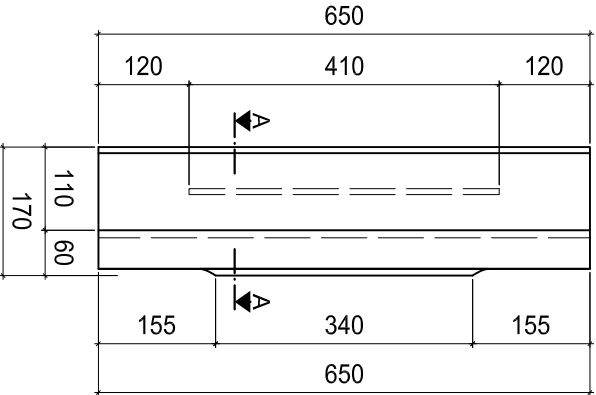
Stationäre Maschinen

Kehlmaschine B

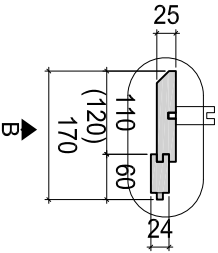
Arbeiten		Reissen (ohne Bewertung)
Bank	1	Abgesetzte Nut
Kehlmaschine		Nuten fräsen
		Fälzen und Abgesetzter Kamm
		Fasen
Bank		Keine Bankarbeit
		Kein Verputzen

Werkstoffliste	Mat.	Stk.	Länge	Breite	Dicke
Platte	MDF	1	650	120	25
Fries	L	1	650	60	24
Probeplatte	MDF	1	650	120	25
Probeholz	N	2	500	60	24

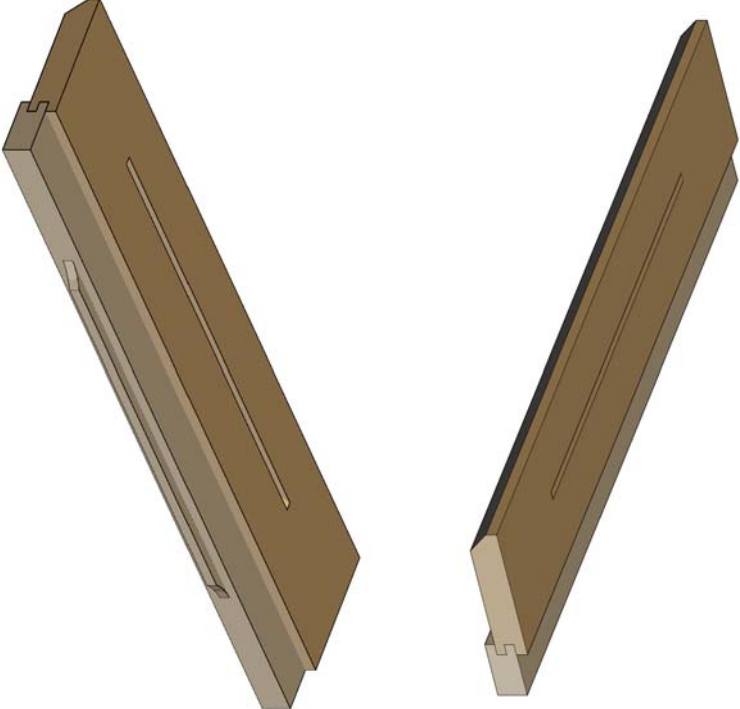
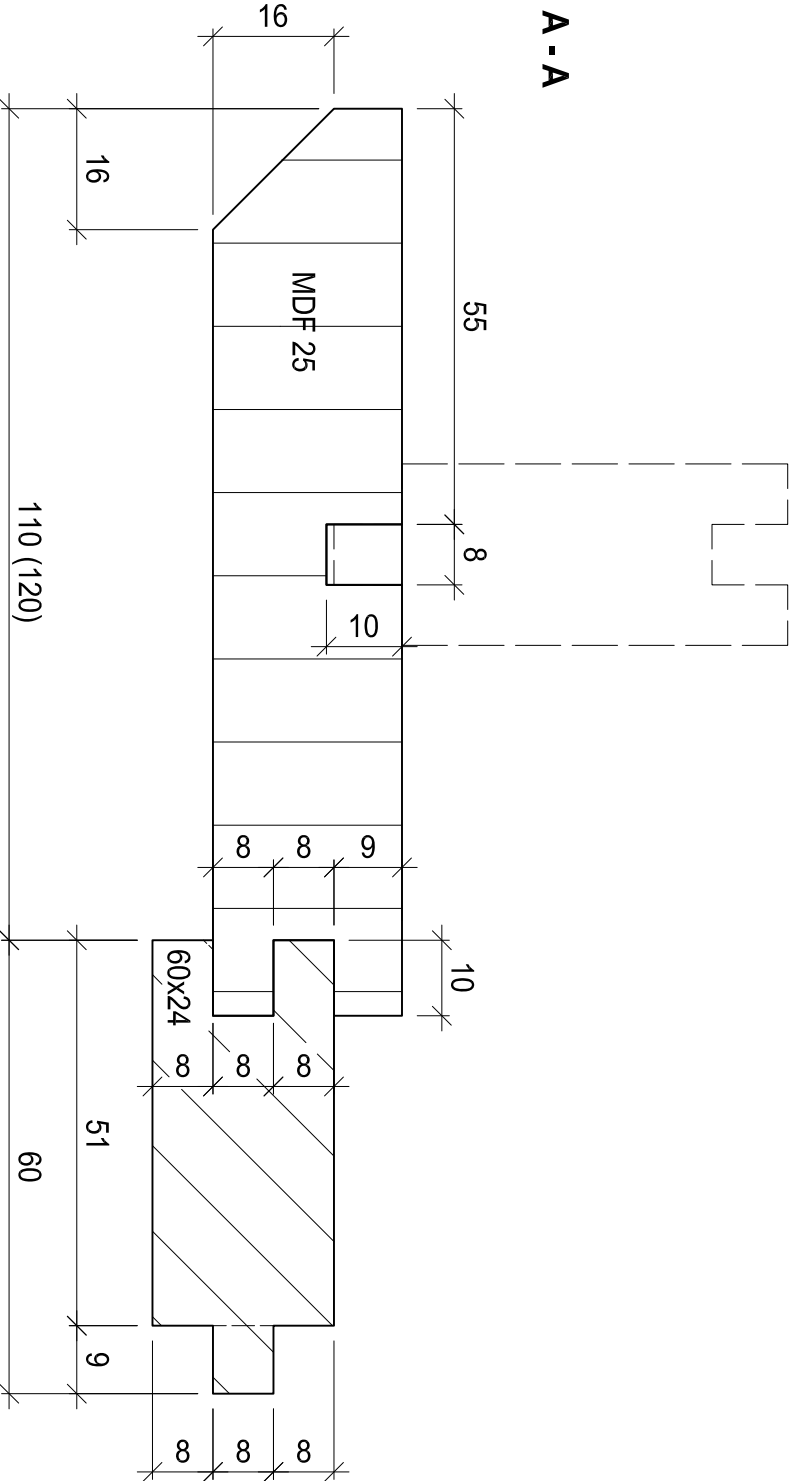
Draufsicht B



A - A



A - A



Teilprüfung

8 VSSM Verband Schweizerischer Schreinermeister und Möbelfabrikanten

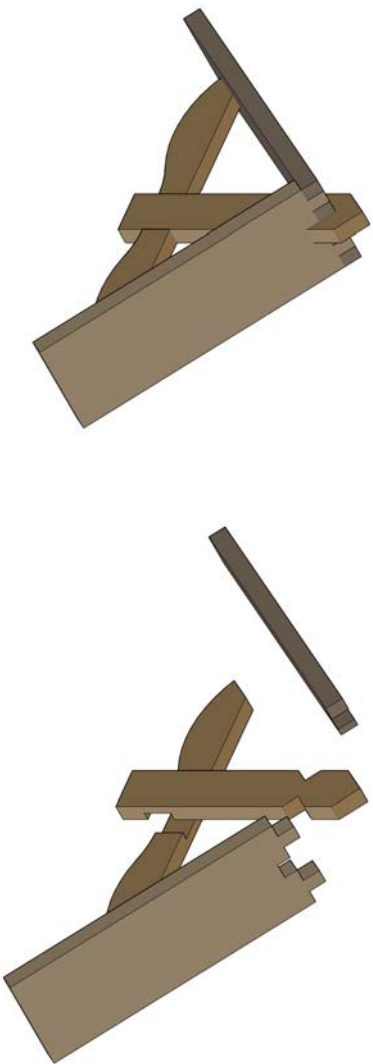
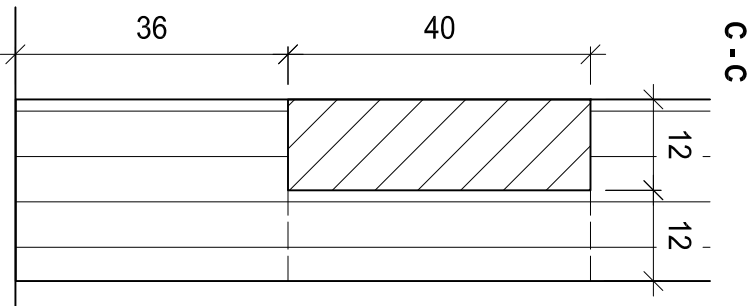
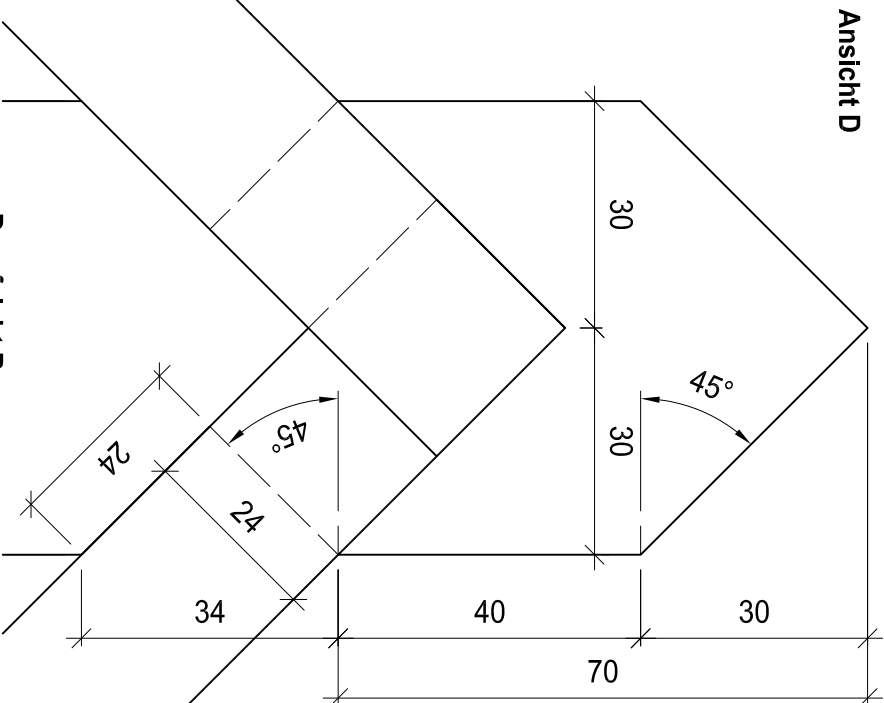
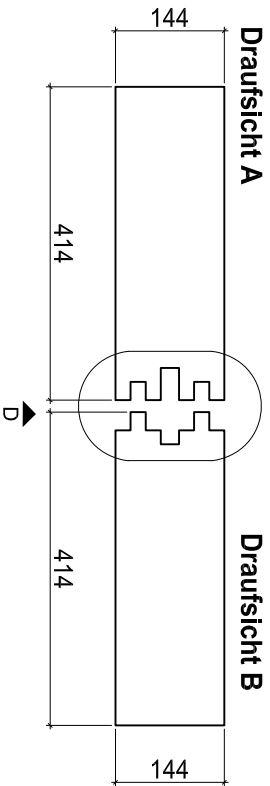
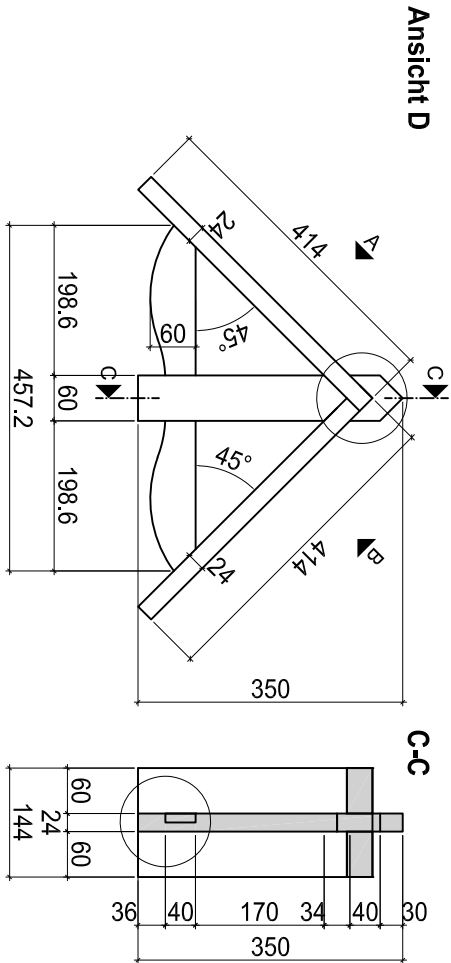
Aufgaben-Nr.:	22_P.8
Massstab:	1:10 / 1:1
Plangrösse:	420 x 297 / A3
Datum:	12.01.2022
Gezeichnet:	as



Bandsägearbeit

Stationäre Maschinen	
Bandsäge	
Kantenschleifmaschine	
Arbeiten	
Bank	Reissen (ohne Bewertung)
Bandsäge	Verbindung und Schweifung sägen
Kantenschleifmaschine	Schweifung am Querfries schleifen
Bank	Keine Bankarbeit

Werkstoffliste	Mat.	Stk.	Länge	Breite	Dicke
Schräge Teile	N	2	414	144	24
Fries Aufrecht	N	1	350	60	24
Querfries	N	1	457.2	60	24
Probe- / Stossholz	N	1	320	60	24



Reisschablone für geschwungenes Fries wird durch die Prüfungsorganisation zur Verfügung gestellt.

Teilprüfung

Aufgaben-Nr.: 22\_P.9

Massstab: 1:10 / 1:1

Plangrösse: 420 x 297 / A3

Datum: 12.01.2022

Gezeichnet: as

9

VSSM

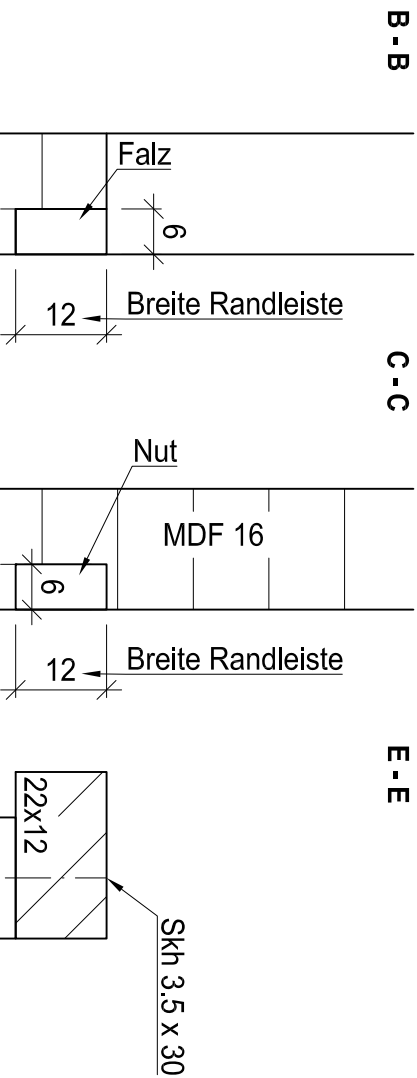
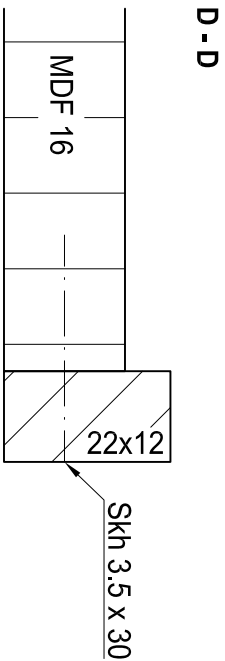
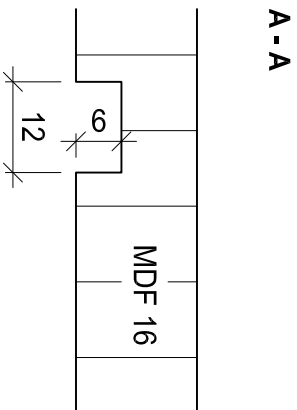
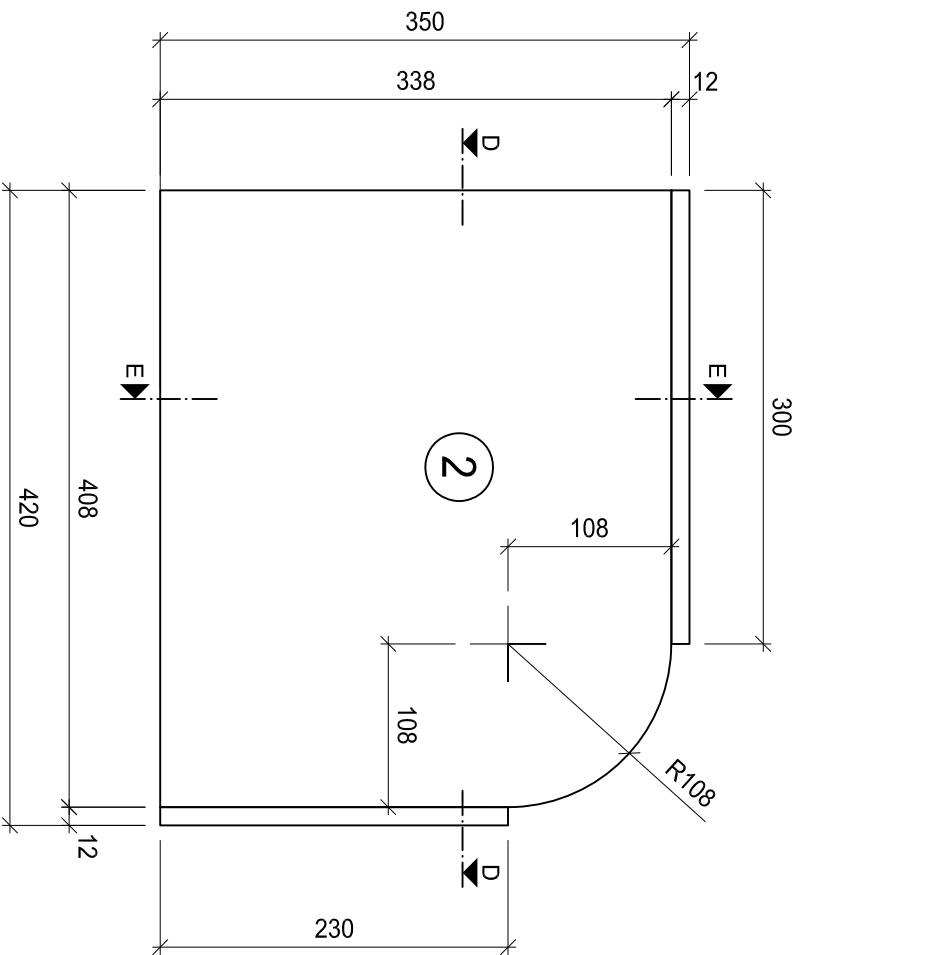
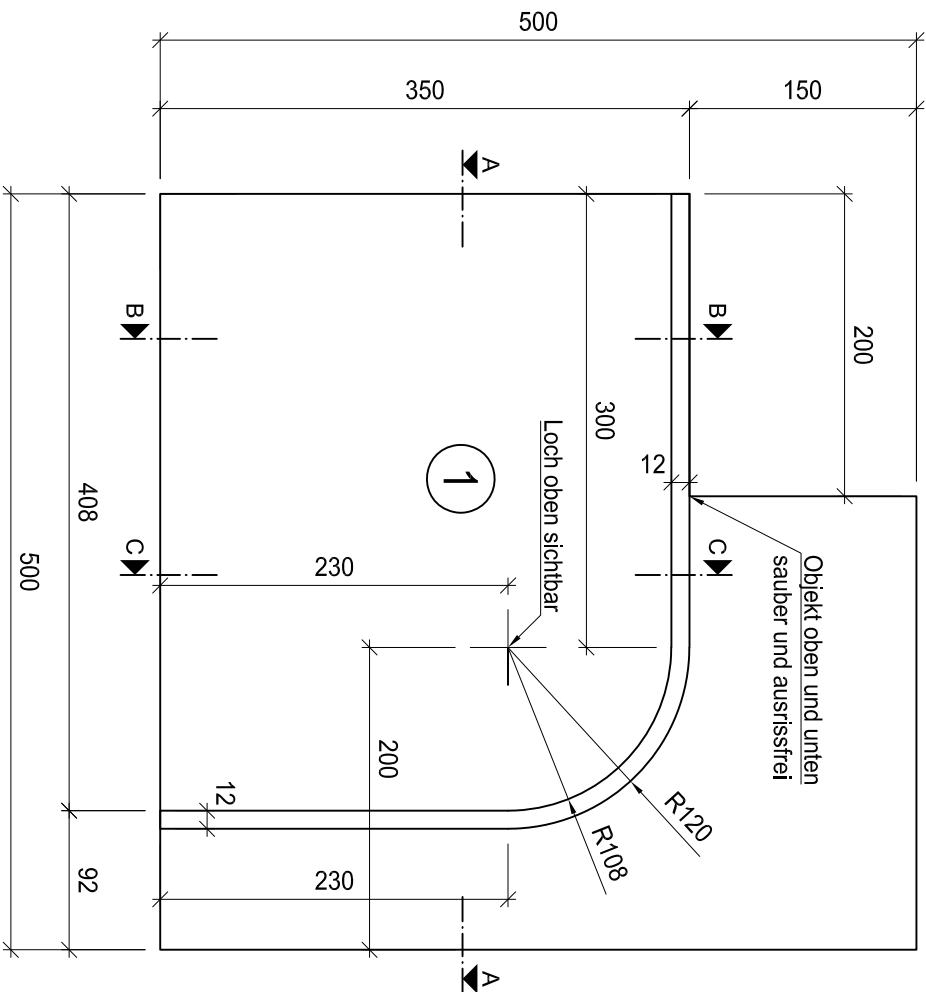
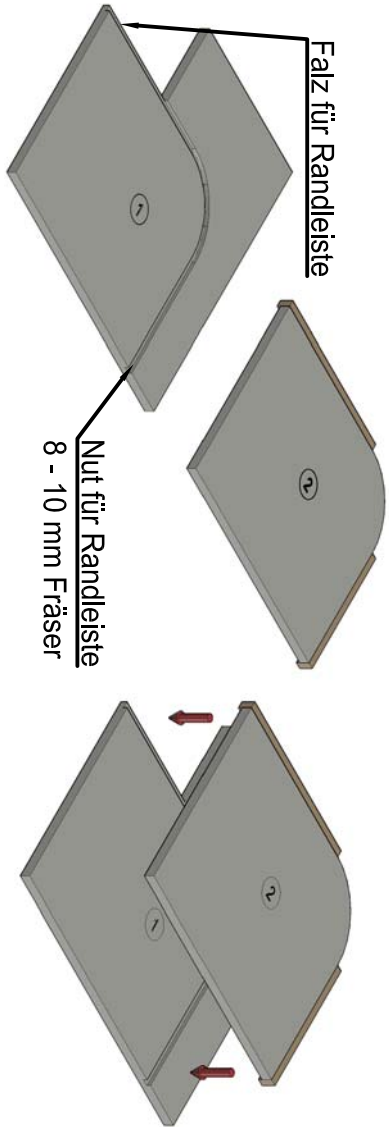
Verband Schweizerischer  
Schreinermeister  
und Möbelfabrikanten

Platte mit Randleiste

Ansicht F

Stationäre Maschinen	
Kreissäge B	
Kantenschleifmaschine	
Handmaschinen	
Handoberfräse inkl. Zirkelanschlag	
Gehrungskreissäge	
Handbohrmaschine	
Stichsäge	
Handwerkzeug	
Schleifmittel	
Arbeiten	
Bank	Reissen (ohne Bewertung)
Kreissäge	Ausschnitt einschneiden
Stichsäge	Ausschnitt nachbearbeiten
Kantenschleifmaschine	Blatt 2 Rundung schneiden
	Blatt 2 Rundung nachbearbeiten
Handoberfräse	MDF-Kanten schleifen
Gehrungskreissäge	Nuten / Fälzen
Handbohrmaschine	Randleiste zuschneiden
Bank	Schrauben- & Führungslöcher bohren
Schleifen von Hand	Evtl. Ausschnitt nachbearbeiten
	Ausschnitt und Randleisten schleifen
	und alle Teile verputzen
	Randleiste montieren
	MDF-Flächen nicht geschliffen
	Kein verleimen

Werkstoffliste		Mat.	Stk.	Länge	Breite	Dicke
Blatt 1		MDF	1	500	500	16
Blatt 2		MDF	1	408	338	16
Randleiste		L	1	600	22	12
Schrauben Sks			5	3.5 x 30		



Teilprüfung

10

VSSM

Verband Schweizerischer  
Schreinermeister  
und Möbelfabrikanten

Aufgaben-Nr.: 22\_P.10

Massstab: 1:5 / 1:1

Plangröße: 420 x 297 / A3

Datum: 12.01.2022

Gezeichnet: as