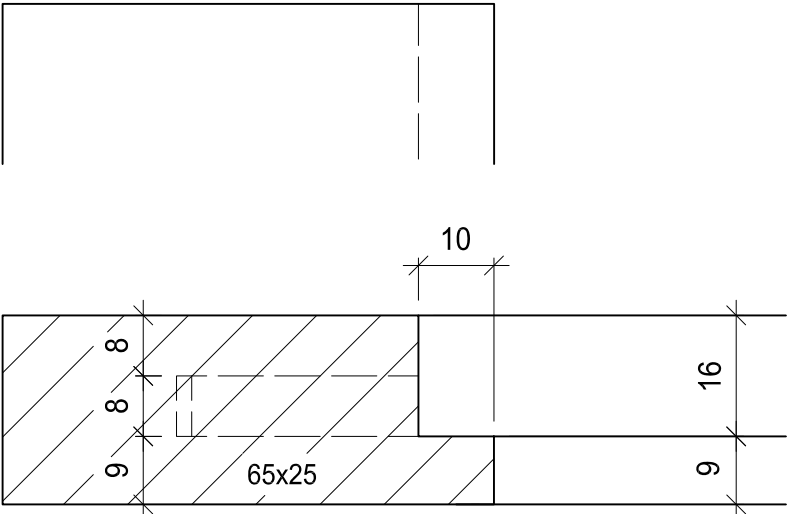
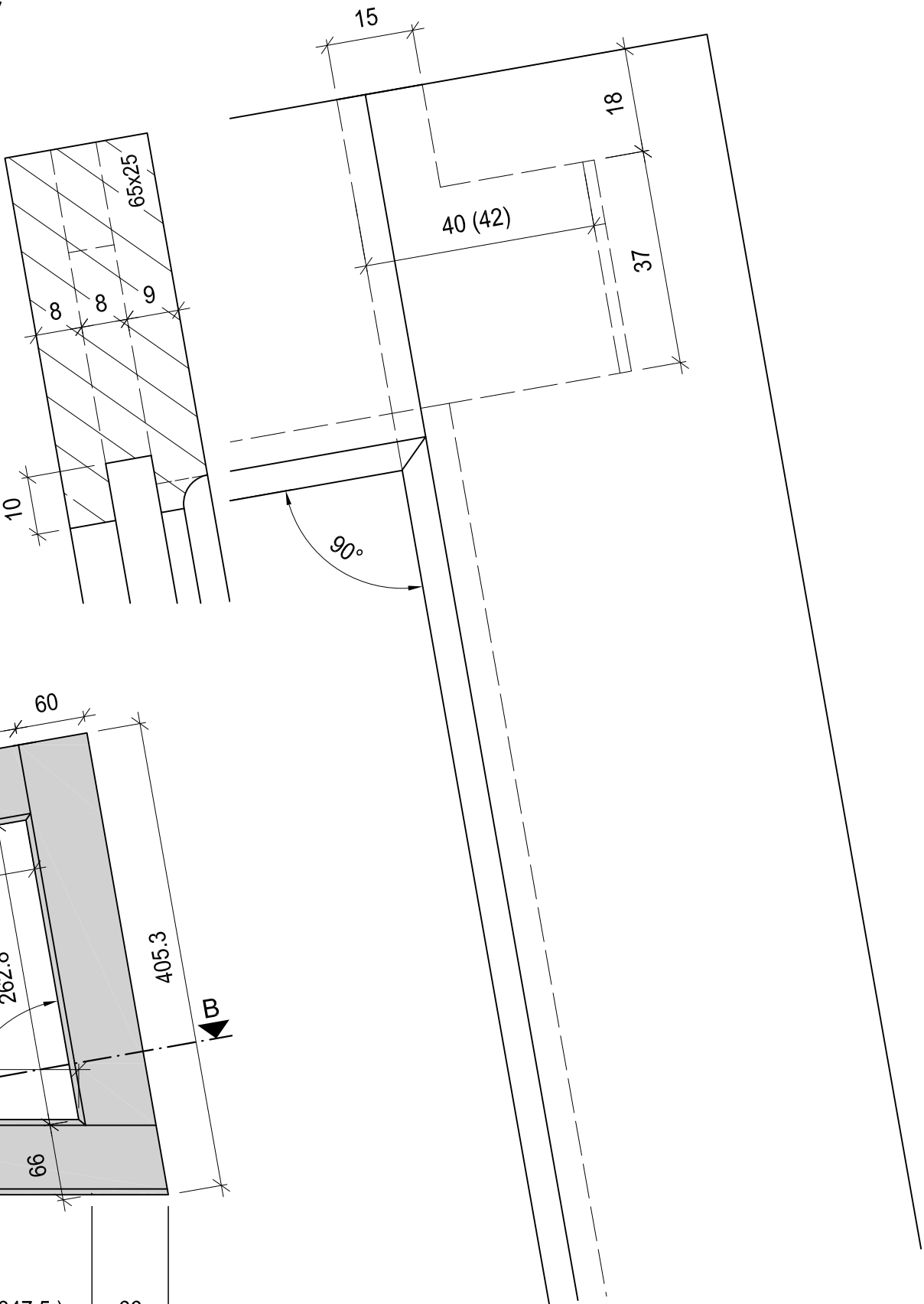


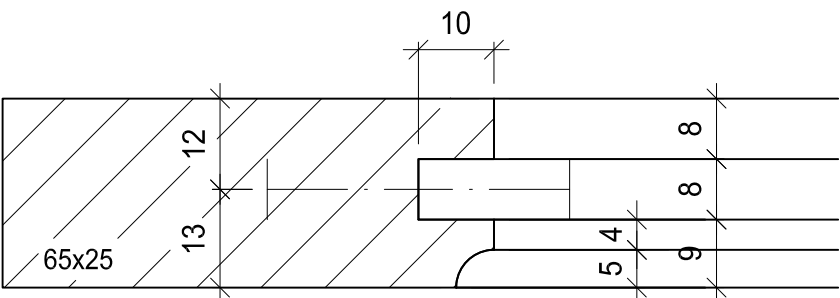
A - A



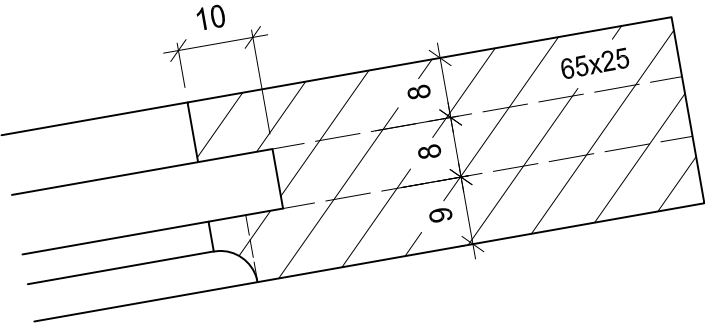
C - C



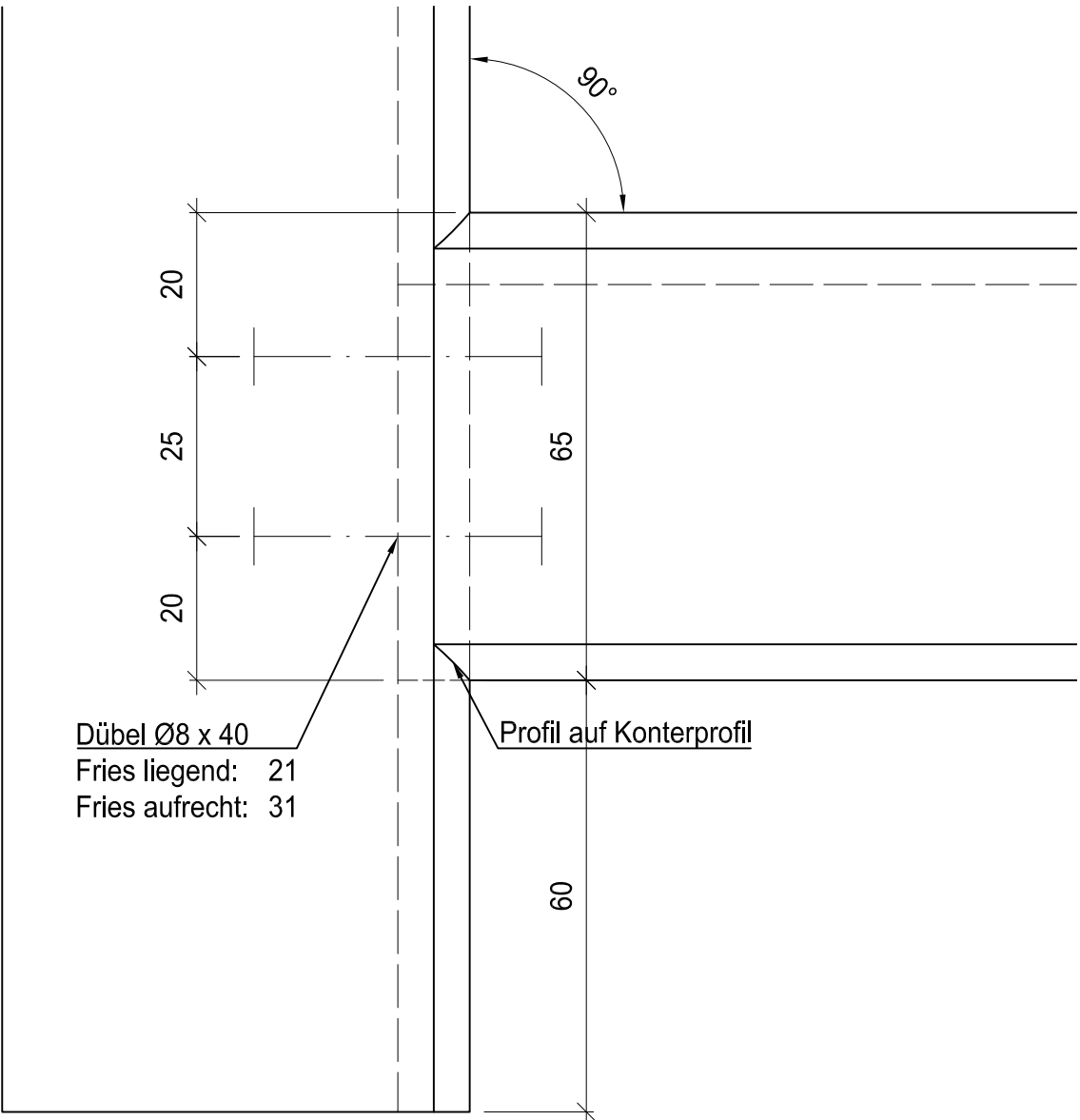
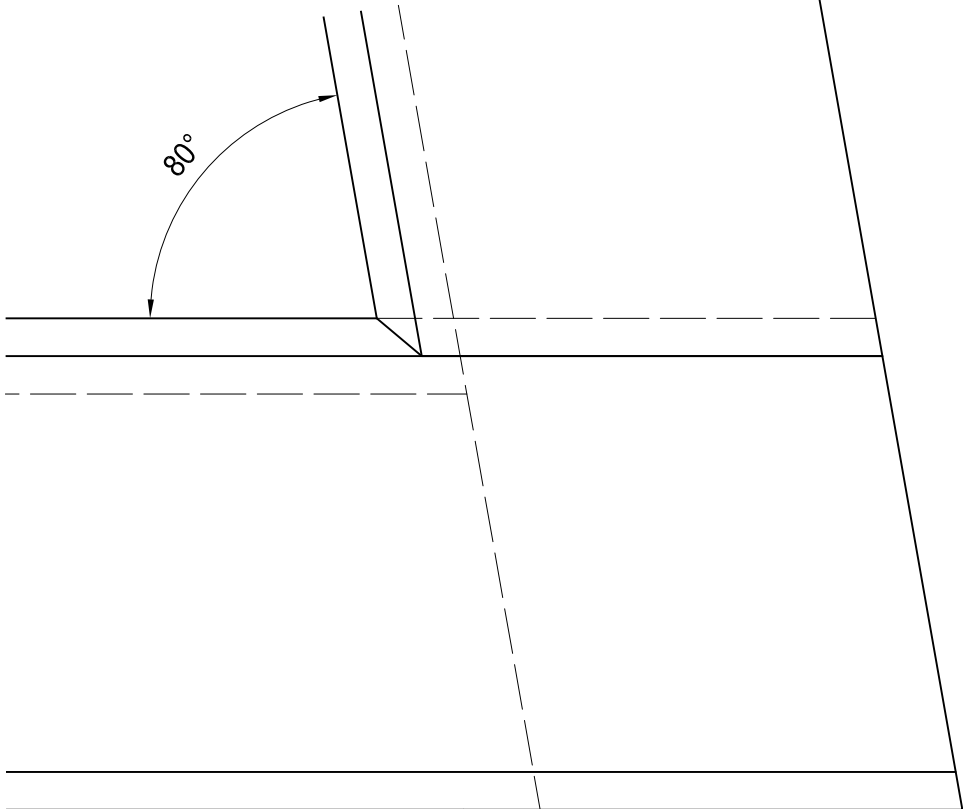
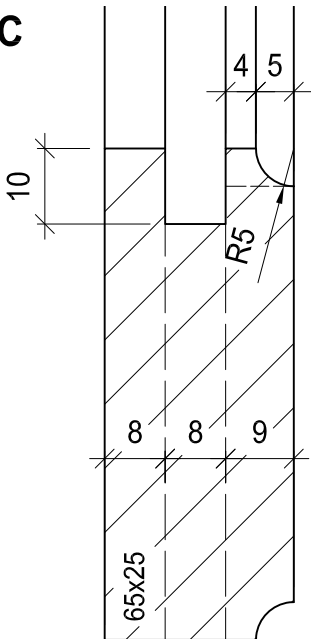
B - B



B - B



C - C



Dübel Ø8 x 40
Fries liegend: 21
Fries aufrecht: 31

Profil auf Konterprofil

Reisszeit: 60 Minuten

Werkstoffliste	Mat.	Stk.	Länge	Breite	Dicke
Fries links	N	1	500	65	25
Fries unten	N	1	347.5	65	25
Fries oben	N	1	298.3	65	25
Fries rechts	N	1	405.3	65	25

Reissen für maschinelle Bearbeitung
(Kehlmaschine usw.)

11

Teilprüfung
VSSM | Verband Schweizerischer
Schreinermeister
und Möbelfabrikanten

Aufgaben-Nr.:	20_P.11
Massstab:	1:5 / 1:1
Plangrösse:	420 x 594 / A2
Datum:	14.01.2020
Gezeichnet:	as